



平成 29 年 11 月 30 日

各 位

会 社 名 株式会社ウチヤマホールディングス
代表者名 代表取締役社長 内山文治
(コード番号：6059、東証第一部)
問 合 せ 先 専務取締役経営企画室長 山本武博
(TEL. 093-551-0002)

当社子会社による新施設2ヵ所同時開設のお知らせ

当社連結子会社の株式会社さわやか倶楽部は、介護付有料老人ホーム「さわやかはままつ館」(静岡県浜松市)及び障がい児通所支援事業放課後等デイサービス「さわやか愛の家あさくら館」(福岡県朝倉市)を同時に新規開設致しますので、下記の通りお知らせ致します。なお、当施設の開設により、当社グループの介護事業の拠点数及び事業所数は、89ヶ所161事業所となります。

記

《さわやかはままつ館》

当施設は、当社グループにおいて静岡県内初めての介護施設となります。介護付有料老人ホーム60床の施設で、平成29年12月1日に新規開所致します。

立地は、東名高速道路三方原ICより車で約5分、遠州鉄道小豆餅北バス停より徒歩約6分、遠州鉄道自動車学校前駅より車で約10分のアクセスも良い場所にあります。

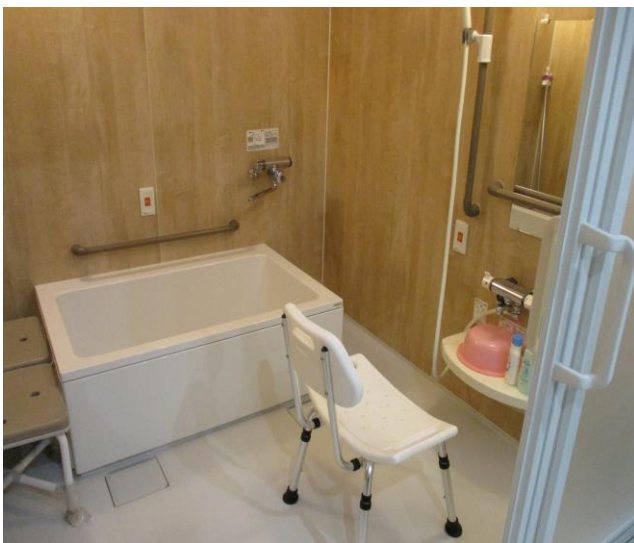
建物は、木造の3階建てツーバイフォー工法で建築されており、面構造による耐震性などの性能の高さに加え、環境にやさしく木の温もりが感じられることが特徴です。また、居住フロアにおいては、中央に広い食堂があり、ゆっくりと開放感のある施設です。施設の近くには浜松市立葵が丘小学校やおぞら保育園などの教育機関が多くあり、インターンシップ等の交流を積極的に行い地域に根差した運営を行っていく予定です。また、医療機関も充実しており安心した生活を送って頂けます。

基本料金は、入居一時金、敷金なしで、月額152,280円(居室料54,000円、生活費(食費)48,600円、管理費49,680円)から利用が頂けます。

今後自治会の方々や近隣医療機関との連携をもち、地域に開かれた施設として多くの方々、地域社会に貢献できる施設を努めて参ります。

<新施設の概要>

- 【名称】 さわやかはままつ館
【所在地】 静岡県浜松市中区葵東2丁目6番28号
【電話番号】 053-430-6701
【FAX番号】 053-430-6702
【新規開設日】 平成29年12月1日
【その他】 地上3階建 【定員】 特定施設60名
【アクセス】 三方原ICより車で約5分
公共交通機関利用の場合、遠州鉄道小豆餅北バス停より徒歩約6分、遠州鉄道自動車学校前駅より車で約10分



《障がい児通所支援事業放課後等デイサービスの事業内容》

当事業は、障がいのある子どもたちに対し、放課後や長期休暇中においての療育の場(日常生活動作の指導、集団生活への適応訓練等)を提供するとともに、レスパイトケア(ご家族に代わり一時的にケアを代替することで、日々の疲れ等をリフレッシュしてもらう家族支援サービス)としての役割を担うものです。

《利用料金》

世帯所得	非課税所帯	約 890 万円まで	約 890 万円以上
お支払い料金	0 円	月額上限 4,600 円	月額上限 37,200 円

※1. 月額上限までの利用料金は利用回数によって変わります。

2. このほかおやつ代(1回:100円)、昼食代(1回:400円)が別途必要となります。

《当社のサービスの特徴》

各種季節のイベントや地域行事等に積極的に参加し、地域の方々との関わりを深めることで児童、生徒の成長を地域全体であたたかく見守ることができる環境を整えております。また高齢者の方々との交流は、高齢者にとっては次世代への文化や知識の伝承など社会的な役割を担う機会となる一方で、児童、生徒にとっては貴重な社会性を育む機会となっており、それぞれにとって生活の質の向上をはかる上で大きな効果をもたらしております。

そのほか当社グループで毎月開催する誕生日会などの社内行事にも招待し、食事やアトラクションを楽しむ機会を設けるなど他の事業所には見られない活動を多く取り入れております。

《さわやか愛の家 あさくら館》

当施設は、当社グループにおいて13事業所目となる障がい児童・生徒の通所支援を行う放課後等デイサービスとなります。放課後等デイサービス定員10名の事業所で、平成29年12月1日に開設致します。

立地は、朝倉市西部に位置し平塚川添遺跡公園や大刀洗町運動公園もあり四季折々の自然を感じる環境も魅力です。朝倉市内の当社グループの介護施設「さわやかいずみ館」で開催される各種季節のイベントや地域行事等にも参加し、児童・生徒が楽しく社会と関わる機会を提供出来るよう地域密着型の福祉施設を目指します。

<新施設の概要>

- 【名称】 さわやか愛の家 あさくら館
- 【所在地】 福岡県朝倉市下浦1051-1
- 【電話番号】 0946-21-7117
- 【FAX番号】 0946-21-7118
- 【新規開設日】 平成29年12月1日
- 【その他】 放課後等デイサービス 定員:10名

